

Техническое описание конструктивных элементов строения определите азбоса

№ п/п	Наименование конструктивных элементов	Выработка, описание основных элементов строения (длина, ширина, высота, площадь, объем и т.д.)	Описание технических элементов (материал, цвет, форма)	Удельный вес от всего строения	Исправки к удельным весам в проц.	Удельный вес с поправкой	Процент азбоса	Средне-взвешен. процент азбоса
1	Фундамент (подвал)	Бетонный						
2	Стены	ракушечник t=0.45						
3	а) бел. отделка б) штукатурка	штукатурка						
4	а) наружн. отделка б) внутрен.	ракушечник						
5	Междупл. и межк. перекрытия (балки, лаги, плиты, штукатурка)	ж/б плиты						
6	Полы	линолеум, ковровые парк.						
7	Крыша	плитка						
8	а) скатная и черепица б) уклон	окна, двери (доскат)						
9	Двери	ж/б марш						
10	Лестницы	нет						
11	Отопление	электр., водоп., канализ.						
12	Сантехоборуд. и сан.							
				Итого	100			

Техническое описание подвала, подстрок и притроек

Лит. на плане	Наименование	Фундамент	Уд. вес	Стены	Уд. вес	Перекрытия	Уд. вес	Перекрытия	Уд. вес	Полы	Уд. вес	Крыша	Уд. вес	Проемы	Уд. вес	Отопление	Уд. вес	Суб. и к. стани. Покрыт.	% азбоса
над А-4	изгородь	-		рак		рак		гипсокарт		линол. ков. парк.		асбест		окна двери		нет			

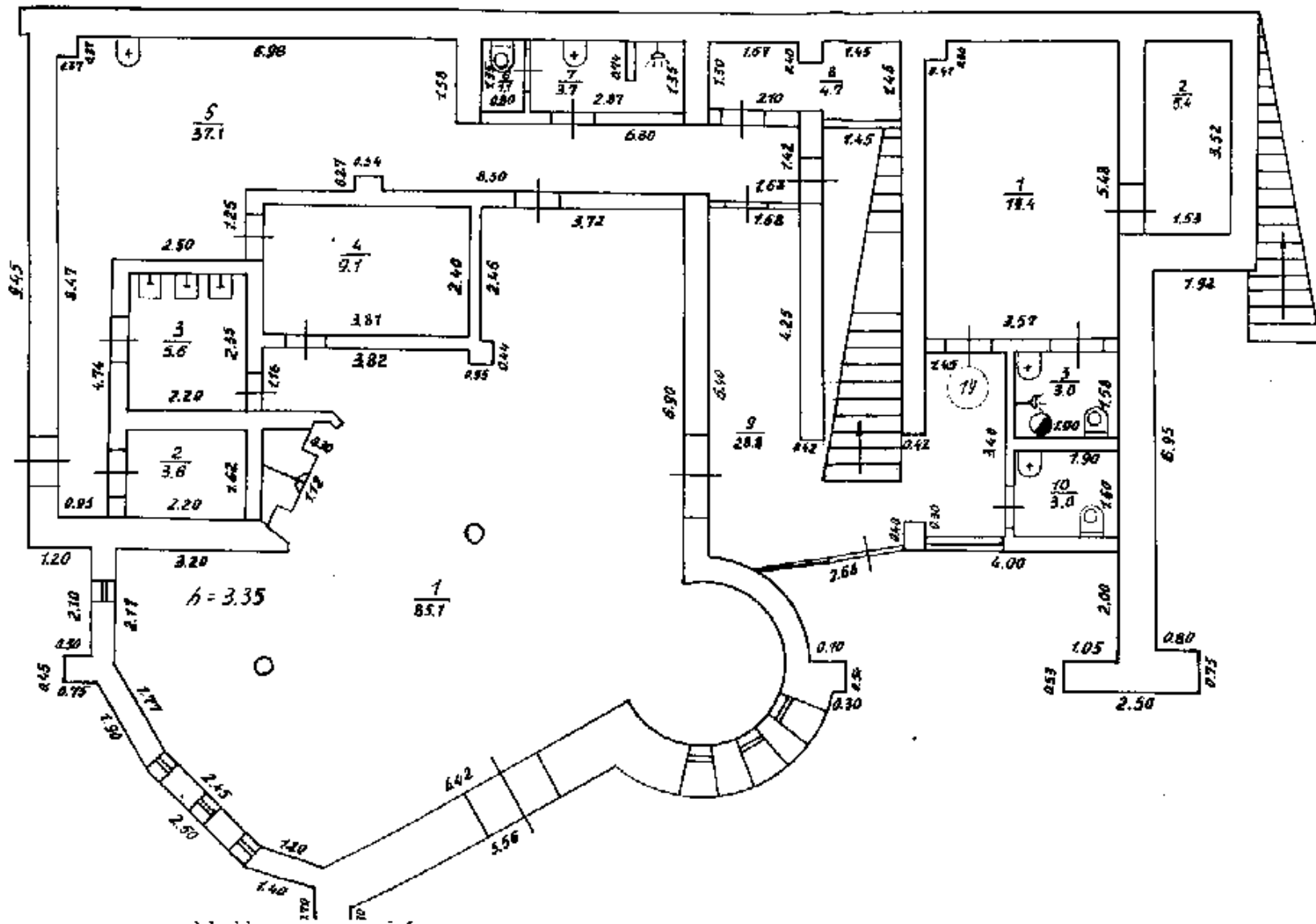
«10» октября 2002г.

Составил *[Подпись]*

Проверил *[Подпись]*

ПРОЕКТ № А-4

ПЛАН 1²⁰ ЭТАЖА



ЭСПЛИКАЦИЯ

внутренних площадей к плану жилого дома

литера «А-4» по улице (пер. площ.)

Морская

№ 10А

2	3	4	5	6	Жилых квартир			Общеквартир			Итого наименование группы помещений				18	
					7	8	9	10	11	12	Гостиница		15	16		17
											основная	подсобная				
№ квартир или помещений	Наименование частей помещений (комнат, кухонь и т.п.)	Назначение частей помещений (жизель, комнаты, кухня, коридор и т.п.)	Формулы для подсчета площадей, частей помещений по внутреннему обмеру	Площадь частей помещений, подсчитанная по формуле (кв. м.)	общая сумма (8 и 9)	жилая	подсобная	общая сумма (11-12)	жилая	гостиница	основная	подсобная	основная	подсобная	всего (сумма стр. 13-16)	
1	Ресторан			85,2								85,2				
2	Кладовая			3,6								3,6				
3	Полудомовая			5,6								5,6				
4	Кладовая			9,1								9,1				
5	Кухня			37,1								37,1				
6	Санузел			1,1								1,1				
7	Санузел			3,7								3,7				
8	Кладовая			4,7								4,7				
9	Долл			22,8								22,8				
10	Санузел			3,0								3,0				
			Итого:	181,9								85,2	96,7			
19	1	Комната		19,4								19,4				
	2	Комната		5,4								5,4				
	3	Санузел		3,0								3,0				
			Итого:	27,8								24,8	3,0			
			Всего:	209,7								110,0	99,7			

Сумма = 209,7

ЭСПЛИКАЦИЯ

внутренних площадей к плану жилого дома

литера «А-4» по улице (пер. площ.)

Морская

№ 10А

Этажи (начиная с подвала)	№ квартир или помещений	№№ частей помещений (коридор, кухня, ванная и т.п.)	Назначение частей помещений (жилая комната, кухня, коридор и т.п.)	Формулы для подсчета площадей, частей помещений по внутреннему обмеру	Площадь частей помещений, подсчитанная по форм. гр. 5 (кв. м)	Жилых квартир			Общеквартирный			Вписать наименование группы помещений				Площадь помещений, не включаемых в общую (кв. м.)	
						общая площадь (8 и 9)	жилая	подсобная	общая (10-12) кухня	жилая	подсобная	Застаи - ниша		Отдельная			
												основная	подсобная	основная	подсобная		
1	2	3	4	5	6	7	8	9	10	11	12	13	14	15	16	17	18
2		11	лестничная клетка		9.0								9.0				
		12	коридор		53.2								53.2				
				Итого:	62.2								62.2				
1	1	1	санузлы		4.2								4.2				
		2	комната		26.5								26.5				
		3	комната		5.3								5.3				
		4	терраса		8.0												$8.0 \times 0.3 = 2.4$
				Итого:	44.0								31.8	4.2			2.4
2	1	1	прихожая		4.4								4.4				
		2	санузлы		4.0								4.0				
		3	коридор		6.0								6.0				
		4	комната		11.2								11.2				
		5	комната		10.9								10.9				
		6	терраса		5.8												$5.8 \times 0.3 = 1.7$
				Итого:	42.3								22.1	14.4			1.7

ЭСПЛИКАЦИЯ

внутренних площадей к плану жилого дома

№ 104
 по улице (пер. площ.) Морская

Этаж (начиная с подвала)	№ помещения (или № п.п.)	Назначение частей помещений (жилые комнаты, кухня, коридор и т.п.)	Формулы для подсчета площади, частей помещений по внутреннему обмеру	Площадь частей помещений, подсчитанная по формуле № 5 (кв. м)	Жилых квартир			Общедомовой			Площадь наименований группы помещений				Площадь помещений не включаемая в общую (кв. м.)		
					общая площадь (кв. м)	жилая	подсобная	общая (1)-(2) часть (кв. м)	жилая	основная	основная	подсобная	основная	подсобная		всего (сумма стр. 13-16)	
1	2	3	4	5	6	7	8	9	10	11	12	13	14	15	16	17	18
	33	Коридор		56,2									56,2				
	34	Воробитая		5,0									5,0				
			Итого:	61,2									61,2				
	1	Комната		41								41					
	2	Санузел		3,5									3,5				
			Итого:	44,5								41	3,5				
	1	Комната		21,1								21,1					
	2	Санузел		4,2									4,2				
	3	Терраса		13,2													13,2 x 0,3 = 4,0
			Итого:	38,5								21,1	4,2				
	1	Комната		16,4								16,4					
	2	Санузел		3,1									3,1				
	3	Терраса		10,8													10,8 x 0,3 = 3,2
			Итого:	30,3								16,4	3,1				
	1	Комната		16,8								16,8					
	2	Санузел		2,9									2,9				

сент. 1989г.

1	2	3	4	5	6	7	8	9	10	11	12	13	14	15	16	17	18	
		3	Терраса		11,3													
				Итого:	31							16,8	2,9					11,3 x 0
9	1		Комната		13,7							13,7						
		2	Санузел		4,2								4,2					
		3	Терраса		11,4													
				Итого:	29,3							13,7	4,2					11,4 x 0
10	1		Комната		17,6							17,6						
		2	Санузел		3,1								3,1					
		3	Терраса		11,8													
				Итого:	32,5							17,6	3,1					11,8 x 0
				Итого:	237,3							96,6	82,2					
				Совм = 196,3														

для подсчета

ЭСПЛИКАЦИЯ

внутренних площадей к плану жилого дома

литера « А-4 » по улице (пер. площ.)

Морская

№ 10А

1	2	3	4	5	6	Жилых квартир			Общеслужб.			Вписать наименование группы помещений				17	18	
						7	8	9	10	11	12	ЗСТМ - жилая		-отель -лифт				
Этажи (начиная с подвала)	№ квартир или помещений	№№ частей помещений (комн., кухня и т.п.)	Назначение частей помещений (жилья, комнаты, кухня, коридор и т.п.)	Формулы для подсчета площадей, частей помещений по внутреннему обмеру	Площадь частей помещений, подсчитанная по формуле (кв. м.)	общая сумма гр. (8 и 9)	жилая	подсобная	общая (1) - (2) сумма гр.	лифта	основная	основная	подсобная	основная	подсобная	всего (сумма гр. 13-16)	Площадь помещений, не включаемая в обмер (кв. м.)	
4		15	коридор		55.8								55.8					
		16	подсобная		4.9								4.9					
				Итого:	60.7								60.7					
	11	1	санузел		3.4								3.4					
		2	комната		11.0							11.0						
				Итого:	14.4								11.0	3.4				
	12	1	санузел		3.0								3.0					
		2	комната		22.3							22.3						
				Итого:	25.3								22.3	3.0				
	13	1	санузел		3.1								3.1					
		2	комната		16.0							16.0						
				Итого:	19.1								16.0	3.1				
	14	1	санузел		3.3								3.3					
		2	комната		16.8							16.8						
				Итого:	20.1								16.8	3.3				
	15	1	комната		14.6							14.6						
		2	санузел		3.3								3.3					

ЭСПЛИКАЦИЯ

внутренних площадей к плану жилого дома

литера «над А-4» по улице (пер. площ.)

Царская

№ 10А

Или помещений	Наименование частей помещений (комнат, кухни и т.п.)	Назначение частей помещений (жилая, кухня, коридор и т.п.)	Формулы для подсчета площадей, частей помещений по внутреннему обмеру	Площадь частей помещений, подлежащих по ф.р. гр. 5 (кв. м)	Жилых квартир			Общеквартир			Вписать наименование группы помещений				Площадь помещений, исчисляемая в общую (кв. м.)	
					общая сумма гр. (8 и 9)	жилая	подсобная	общая (1-12) сумма гр.	жилая	основная	гости		-отель			
											основная	подсобная	основная	подсобная		
3	4	5	6	7	8	9	10	11	12	13	14	15	16	17	18	
	17 лестница			14.0								14.0				
	над клетка															
			Итого:	14.0								14.0				
	1 коридор			9.5								9.5				
	2 санузлы			4.5								4.5				
	3 комната			14.0								14.0				
	4 комната			8.8								8.8				
			Итого:	36.8												
	1 санузел			3.6								3.6				
	2 комната			22.8								22.8				
			Итого:	26.4								22.8	3.6			
			Всего по ме-													
			зоны:									45.6	31.6			
			$S_0 = 77.2 \text{ м}^2$													
			$S_{\text{общ. всего}} = 894 \text{ м}^2$													